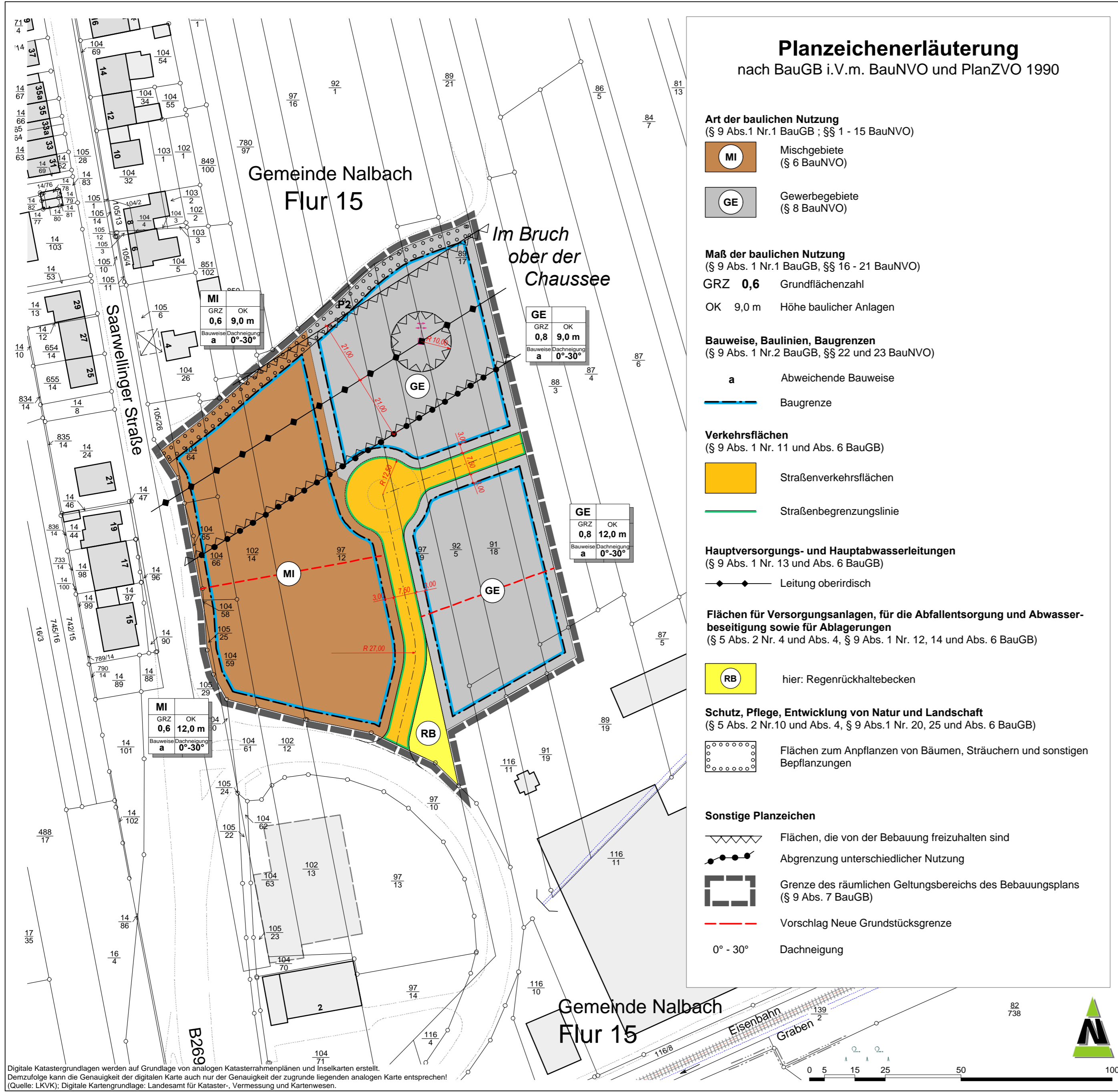


Teil A: Planzeichnung



Planzeichenerläuterung nach BauGB i.V.m. BauNVO und PlanZVO 1990. Includes sections for: Art der baulichen Nutzung, Maß der baulichen Nutzung, Bauweise, Baulinien, Baugrenzen, Verkehrsflächen, Hauptversorgungs- und Hauptwasserleitungen, Flächen für Versorgungsanlagen, Schutz, Pflege, Entwicklung von Natur und Landschaft, and Sonstige Planzeichen.

- 8. Flächen für die Rückhaltung von Niederschlagswasser (§ 9 Abs. 1 Nr. 14 BauGB)
9. Flächen zum Anpflanzen von Bäumen, Sträuchern und sonstigen Bepflanzungen und Bindungen für Bepflanzungen (§ 9 Abs. 1 Nr. 25 a und 9 BauGB)
10. Zuordnung von Flächen oder Maßnahmen zum Ausgleich (§ 9 Abs. 1a BauGB)
11. Räumlicher Geltungsbereich (§ 9 Abs. 7 BauGB)

Festsetzungen - Örtliche Bauvorschriften gem. § 9 Abs. 4 BauGB i. V. m. § 85 LBO Saarland

- Dachneigung (§ 85 Abs. 1 Nr. 1 LBO Saarland)
Werbeanlagen (§ 85 Abs. 1 Nr. 2 LBO Saarland)
Unbebaute Flächen der Grundstücke (§ 85 Abs. 1 Nr. 3 LBO)
Anlagen für Photovoltaik und Brauchwassererwärmung
Dach- und Fassadenbegrünungen

Nachrichtliche Übernahmen gem. § 9 Abs. 6 BauGB

- Schutzflächen nach Energierechtlichen Vorschriften
Hinweise
Immissionen aus dem Betrieb und der Unterhaltung der Eisenbahn
Wasserschutzgebiet
Kampfmittel

Hinweise

- Immissionen aus dem Betrieb und der Unterhaltung der Eisenbahn
Wasserschutzgebiet
Kampfmittel

Gesetzliche Grundlagen

- Bund: Raumordnungsgesetz (ROG), Baugesetzbuch (BauGB), Verordnungen über die bauliche Nutzung der Grundstücke, Nebenanlagen im Sinne des § 14 BauNVO, Flächen für Stellplätze und Garagen, Verkehrsflächen, Führung von Ver- und Entsorgungsanlagen und -leitungen
Land: Saarländisches Landesplanungsgesetz (SLPG), Saarländisches Naturschutzgesetz (SNatSchG), Saarländisches Wassergesetz (SWG)

- Bund: Gesetz über Naturschutz und Landschaftspflege (Bundesnaturschutzgesetz BNatSchG), Bundesbodenschutzgesetz (BBodSchG)
Land: Saarländisches Denkmalschutzgesetz (SDSchG), Landesbauordnung (LBO), Artikel 1 des Gesetzes Nr. 1544 zur Neuordnung des Saarländischen Bauordnungs- und Baurechts

Verfahrensvermerke

- Aufstellungsbeschluss
Satzungsbeschluss
Beteiligungsverfahren
Ausfertigung

- Bekanntmachung
Der Entwurf des Bebauungsplans hat mit der Begründung in der Zeit vom 05.11.2012 bis einschließlich zum 05.12.2012 während der Dienststunden öffentlich ausliegen (§ 3 Abs. 2 BauGB)

Teil B: Textteil

Festsetzungen gem. § 9 BauGB i.V.m. BauNVO

- 1. Art der baulichen Nutzung (§ 9 Abs. 1 Nr. 1 BauGB und §§ 1 - 15 BauNVO)
1.1 Mischgebiet MI (gemäß § 6 BauNVO)
Ausnahme zulässige Arten von Nutzungen
Nicht zulässige Arten von Nutzungen
1.2 Gewerbegebiet GE (gem. § 8 BauNVO)
Ausnahme zulässige Arten von Nutzungen
Nicht zulässige Arten von Nutzungen

- 2. Maß der baulichen Nutzung (§ 9 Abs. 1 BauGB und §§ 16 - 21 BauNVO)
2.1 Grundflächenzahl (§ 9 Abs. 1 Nr. 1 BauGB i.V.m. 19 Abs. 1 BauNVO)
2.2 Höhe baulicher Anlagen (§§ 16, 20 BauNVO)
3. Bauweise (§ 9 Abs. 1 Nr. 2 BauGB, § 22 BauNVO)
4. Überbaubare und nicht überbaubare Grundstücksflächen (§ 9 Abs. 1 Nr. 2 BauGB und § 23 BauNVO)
5. Flächen für Stellplätze und Garagen (§ 9 Abs. 1 Nr. 4 BauGB i.V.m. § 12 BauNVO)
6. Verkehrsflächen (§ 9 Abs. 1 Nr. 11 BauGB)
7. Führung von Ver- und Entsorgungsanlagen und -leitungen (§ 9 Abs. 1 Nr. 13 BauGB)

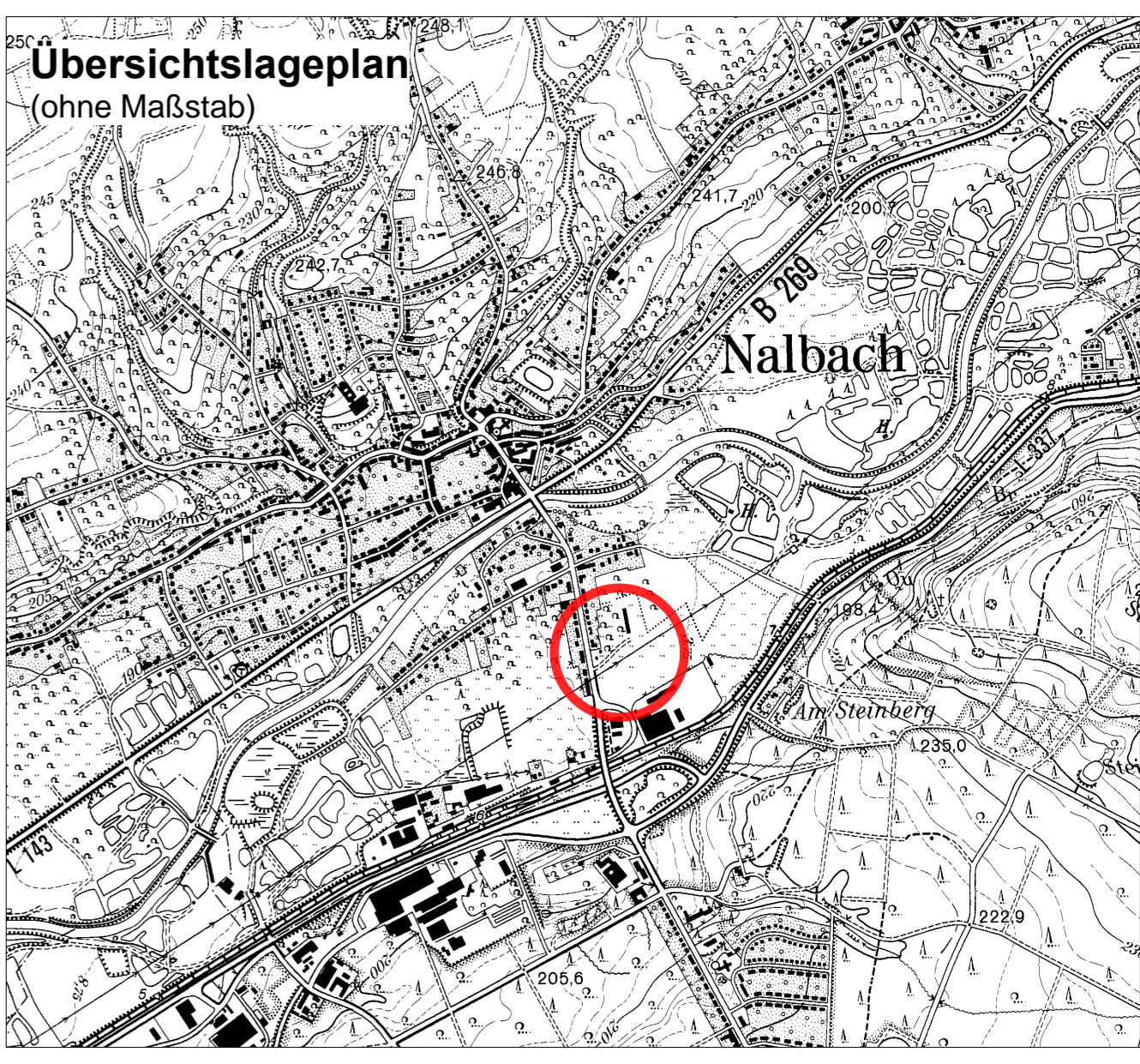


Table with 3 columns: Maßstab (1:1000), Projektbezeichnung (NAL-BP-SAAR-11-068), Planformat (775 x 841 mm), Verfahrensstand (Satzung), Datum (12.12.2012), Bearbeitung (Dipl.-Geogr. Th. Eisenhut)

Gemeinde Nalbach Bebauungsplan „Östlich der Saarweller Straße“